

# KBN 인체자원 분양신청 방법

인체자원 분양 이용은 국내 거주하는 한국인 연구자\*로서 IRB 승인(또는 면제)받은 연구과제를 수행하는 연구자라면 분양 신청할 수 있으며, 분양위원회의 심의를 거쳐 분양 승인이 결정 되면 인체자원을 분양 받을 수 있습니다.

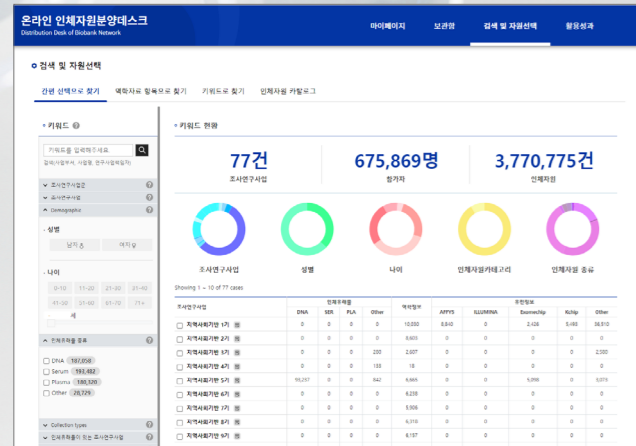
\*분양신청은 연구책임자가 직접 신청합니다.

## 분양신청 방법 - 분양 포털을 통한 온라인 신청

### 국립중앙인체자원은행

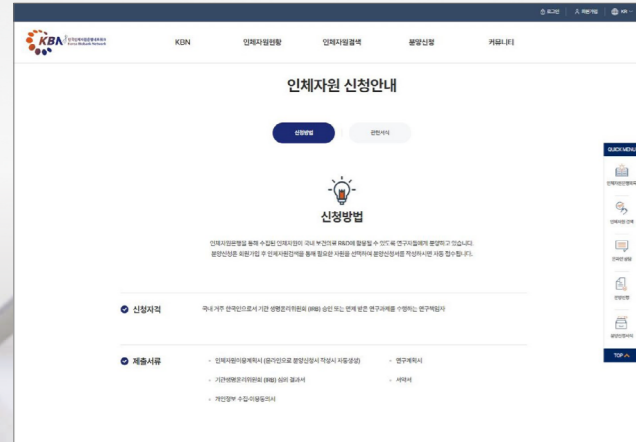
인체자원분양데스크(HuBIS\_Desk)

<https://biobank.nih.go.kr> > 인체자원 분양 > 분양 신청 방법



### KBN 인체자원은행

KBN Portal ([www.kbn.re.kr](http://www.kbn.re.kr))



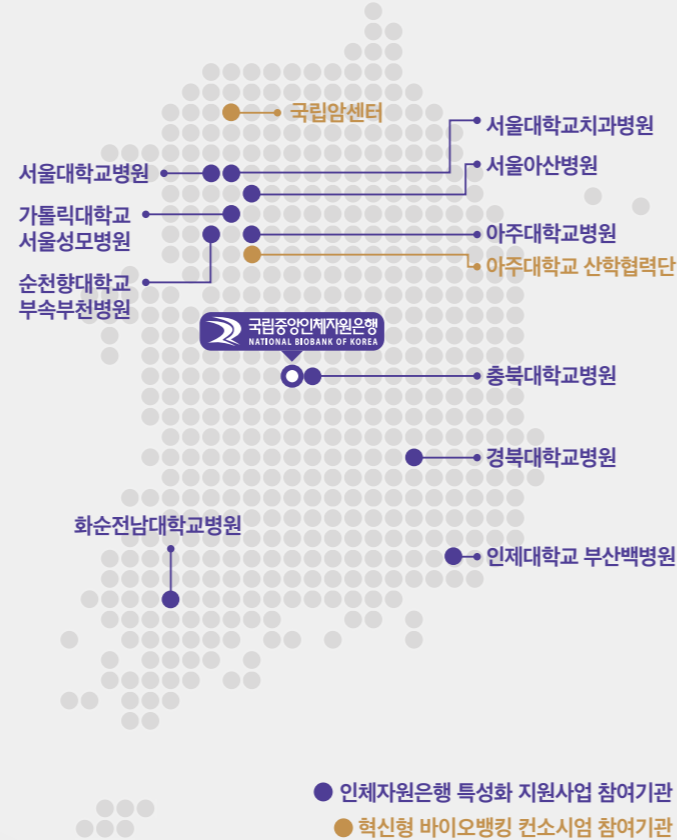
### 분양신청 구비서류

- 인체자원이용계획서
- 서약서
- 개인정보수집-이용동의서
- IRB 심의결과서 또는 면제확인서(자율서식)
- 연구계획서(자율서식)

※ 신청서식은 국립중앙인체자원은행 누리집, KBN Portal에서 확인하실 수 있습니다.

# 한국인체자원은행네트워크

Korea Biobank Network(KBN)



- 서울대학교병원: 계명대학교 동산의료원, 강원대학교병원, 연세대학교의료원 산학협력단, 서울특별시 보라매병원
- 가톨릭대학교 서울성모병원: 가톨릭대학교 여의도성모병원, 가톨릭대학교 의정부성모병원, 가톨릭대학교 부천성모병원, 가톨릭대학교 은평성모병원, 가톨릭대학교 인천성모병원, 가톨릭대학교 성빈센트병원, 가톨릭대학교 대전성모병원
- 순천향대학교 부속부천병원: 이화대부속 목동병원, 한림대학교 동탄성심병원
- 화순전남대학교병원: 전북대학교병원, 원광대학교병원
- 서울대학교치과병원: 연세대학교 치과대학병원, 사과나무치과병원, 부산대학교 치과병원
- 서울아산병원: 분당서울대학교병원, 차의과대학교 분당차병원
- 아주대학교병원: 계명대학교 동산의료원, 분당서울대학교병원, 서울대학교병원
- 충북대학교병원: 경상국립대학교병원, 제주대학교병원, 계명대학교 동산의료원
- 경북대학교병원: 경상국립대학교병원, 계명대학교 동산의료원, 인제대학교 부산백병원
- 인제대학교 부산백병원: 부산대학교병원, 동아대학교병원, 인하대학교병원, 경북대학교병원
- 국립암센터: 전북대학교병원, 가톨릭대학교 산학협력단, 분당서울대학교병원, 삼성서울병원, 셀레믹스, 서울대학교 의과대학
- 아주대학교 산학협력단: 삼성서울병원, 인하대학교 산학협력단, 전남대학교병원, 부산대학교병원, 수원시노인정신건강복지센터

분양상담 ARS 1661-9070

국립중앙인체자원은행 NATIONAL BIOPANK OF KOREA

KBN 한국인체자원은행네트워크 Korea Biobank Network

# KBN 인체자원 분양 안내

‘인체자원’은 사람에게서 유래한 혈액, 소변, 수술 후 조직 등과 같은 인체유래물과 개인의 임상 및 역학정보, 인체유래물을 분석하여 생산한 유전정보 등 보건 의료 연구에 활용되는 연구소재입니다.



인체유래물

임상정보

역학정보

유전정보

질병관리청 국립보건연구원

국립중앙인체자원은행 NATIONAL BIOPANK OF KOREA

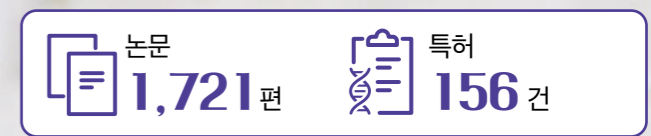
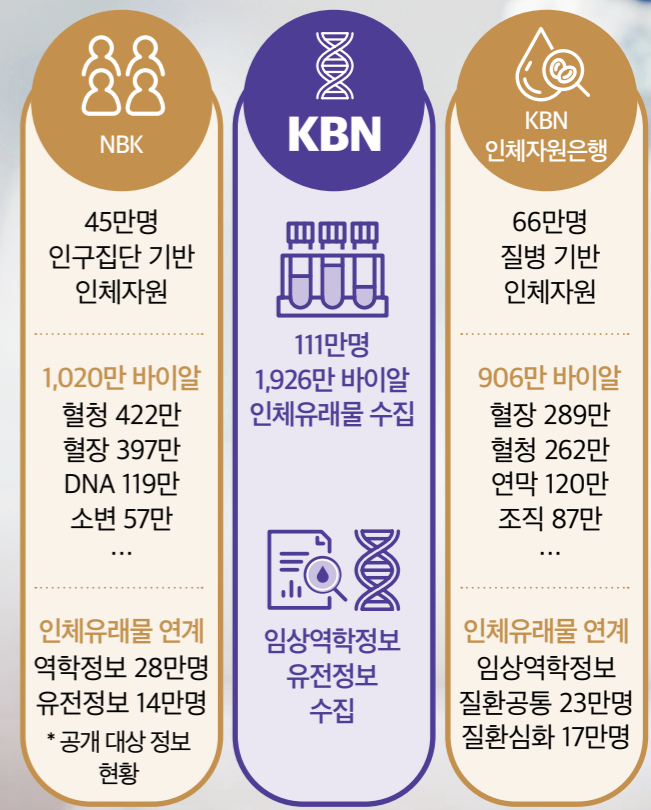
# 한국인체자원은행사업 소개

한국인체자원은행사업(Korea Biobank Project)은 국립보건연구원 국립중앙인체자원은행에서 2008년부터 추진하고 있는 사업으로, 미래 보건 의료 R&D에 소중하게 활용될 인체자원을 국가차원에서 확보, 관리하여 국내 연구자들에게 분양함으로써 보건 의료 연구 활성화 및 산업 발전을 지원하고 있는 사업입니다.

인체자원 확보를 위한 국가 바이오뱅크 네트워크를 구축하고자 국립중앙인체자원은행(National Biobank of Korea, NBK)과 민간 인체자원은행이 한국인체자원은행네트워크(Korea Biobank Network, KBN)를 구성하여 운영 중에 있습니다.

그동안 수집된 111만 명분의 인체자원은 학교, 병원, 연구기관, 산업계 등으로 분양되어 총 4,562개 연구과제에 활용되었고 1,721편의 논문과 156건의 특허 성과를 도출하였습니다.

(2022년 12월 31일 기준)



# KBN 인체자원 분양 안내

한국인체자원은행네트워크(Korea Biobank Network, KBN)를 통해 연구집단 기반 인체자원과 질병 기반 인체자원이 수집되며, 수집된 인체자원은 각 인체자원은행에서 보관, 관리됩니다.

인체자원 분양을 위해서는 연구자가 분양상담 콜센터(ARS 1661-9070)나 카카오톡 채널로 문의하여 분양이 필요한 인체자원에 대해 확인한 후 온라인 분양 포털인 인체자원분양 데스크(연구집단 기반 인체자원) 또는 KBN Portal(질병 기반 인체자원)에 분양신청 합니다.

분양신청이 접수되면 분양위원회에서 연구자가 제출한 분양 서류를 검토 및 심의하고, 분양심의 결과 승인된 경우 인체자원이 분양되어 연구에 활용됩니다.

분양 받은 인체자원을 활용하여 논문, 특허 등의 성과가 나오면, 연구자가 직접 온라인 분양 포털에 입력하거나 각 인체자원 은행에서 이메일, 전화 연락 등을 통해 활용 성과를 추적하여 인체자원을 활용한 성과를 관리하고 있습니다.



## 연구집단 기반 인체자원

한국인유전체역학조사사업,  
국민건강영양조사사업,  
감염병 관련 사업 등 참여자



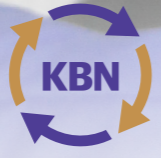
## 질병 기반 인체자원

병원 환자 및 검진자



## 국립중앙인체자원은행

인체자원 확보(혈액, 소변 등)



## KBN 인체자원은행

인체자원 확보(혈액, 조직 등)



분양신청 심의  
(분양위원회)



온라인 분양신청  
(NBK) 인체자원분양데스크  
(KBN) KBN Portal



분양상담  
ARS 1661-9070  
카카오톡 채널



병원



학교



국가 연구기관



민간 연구기관



보건의료산업계

# 분양신청 및 활용 절차

## KBN 인체자원 분양



# 분양이용 Q&A

Q 분양 신청하는 수량을 모두 분양받을 수 있나요?

분양신청이 접수된 해당 은행의 분양위원회에서 이용목적, 신청수량 및 산출근거 등에 관한 심의를 거쳐 분양이 결정됩니다. 분양 받을 수 있는 최종 수량은 분양위원회 심의결과에 따라 달라질 수 있습니다.

Q 분양신청 후 심의결과를 받기까지 얼마의 시간이 소요되나요?

분양위원회는 은행마다 매월 1회 개최되므로, 분양신청 서류 접수 후 약 1개월 이후에 심의결과를 통보 받으실 수 있습니다.

Q 분양 승인이 되면 인체자원은 언제, 어떻게 수령하나요?

인체자원을 분양 받기까지 약 2~3개월 정도 소요되나, 분양 신청 수량에 따라 분양 준비기간이 달라질 수 있습니다. 인체자원은 연구책임자가 직접 수령하는 것을 원칙으로 하나, 연구책임자의 직접 수령이 불가능할 경우 연구책임자의 위임을 받은 연구자가 인체자원을 수령 할 수 있습니다.

Q 인체자원을 분양 받으려면 비용을 지불해야 하나요?

- 국립중앙인체자원은행 : DNA 2천원, 혈청/혈장/연막/PBMC 5천원, 소변 6천원, LCL 6만원
- KBN 인체자원은행 : 은행마다 분양수수료 상이 (무상 또는 분양수수료 청구, 기준 단가는 최대 5만원을 초과하지 않음)

※ 분양수수료는 인체유래물 1바이알당 적용되는 금액입니다.

Q 분양 포털에서 분양지원 검색 시 조회되지 않는 인체자원은 분양 받을 수 없나요?

KBN 인체자원은행에서는 현재 KBN Portal에 등록되지 않은 인체자원 및 정보가 필요한 경우 '주문형뱅킹' 분양신청을 통해 연구자가 원하는 인체자원을 수집할 수 있는 인체자원은행을 찾아 연결하고 있으며, 연구자-인체자원은행의 사전협의를 통해 분양절차를 진행하고 있습니다.

Q 분양 활용 연구결과는 어떻게 제출하면 되나요?

한국인체자원은행사업의 인체자원을 활용한 연구결과라는 점(활용한 인체자원의 종류와 출처)을 표기하여야 합니다. 또한 연구결과가 발표된 날로부터 3개월 이내에 인체자원이용성과보고서와 해당 결과물을 인체자원은행으로 제출하여야 합니다.  
※ 성과보고서 제출 및 사사표기 안내는 누리집에서 확인하실 수 있습니다.



더 자세한 문의는 ARS 1661-9070 또는 카카오톡 채널을 이용해 주세요.



국립중앙인체자원은행  
NATIONAL BIOBANK OF KOREA



KBN  
한국인체자원은행네트워크  
Korea Biobank Network